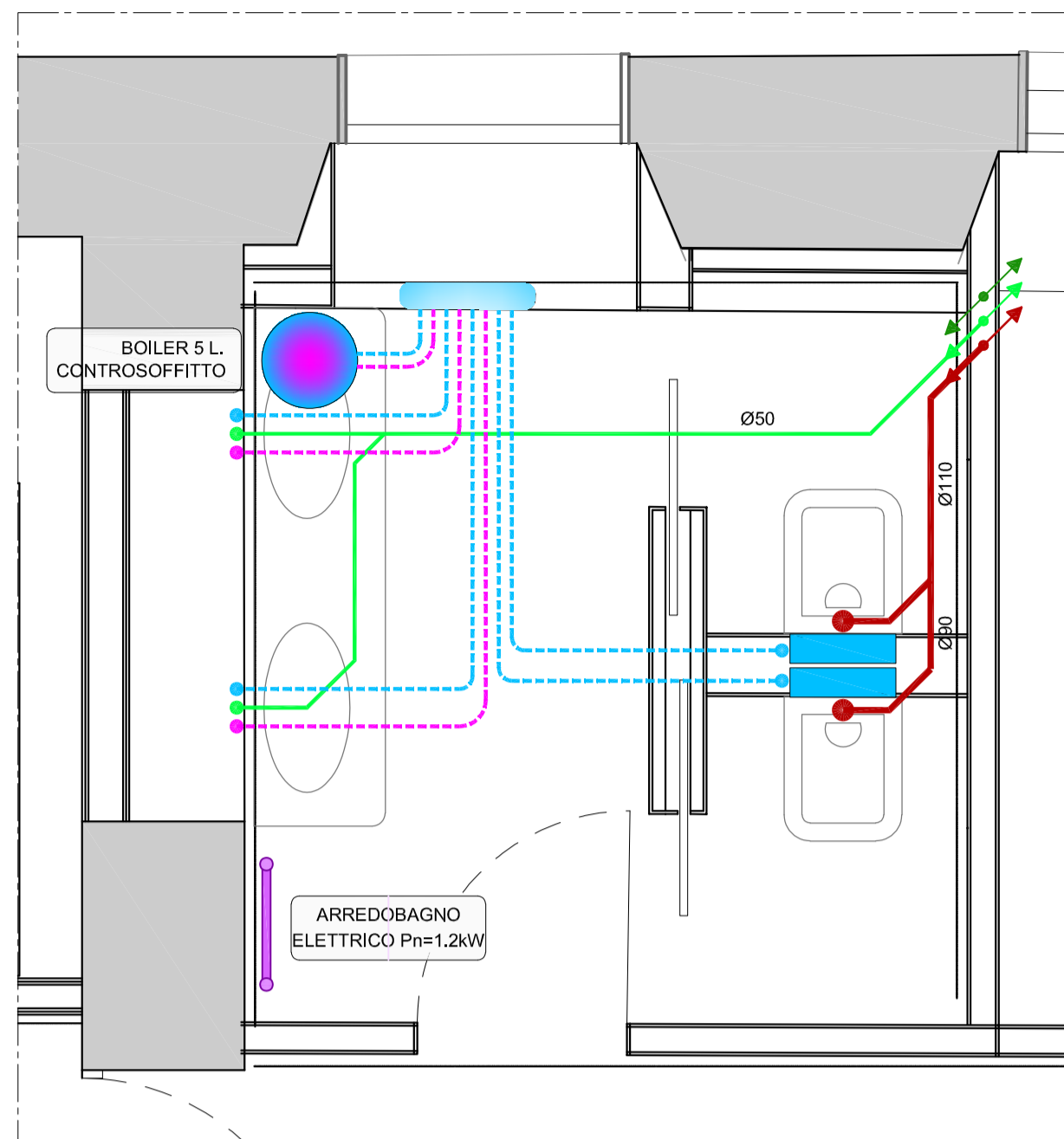
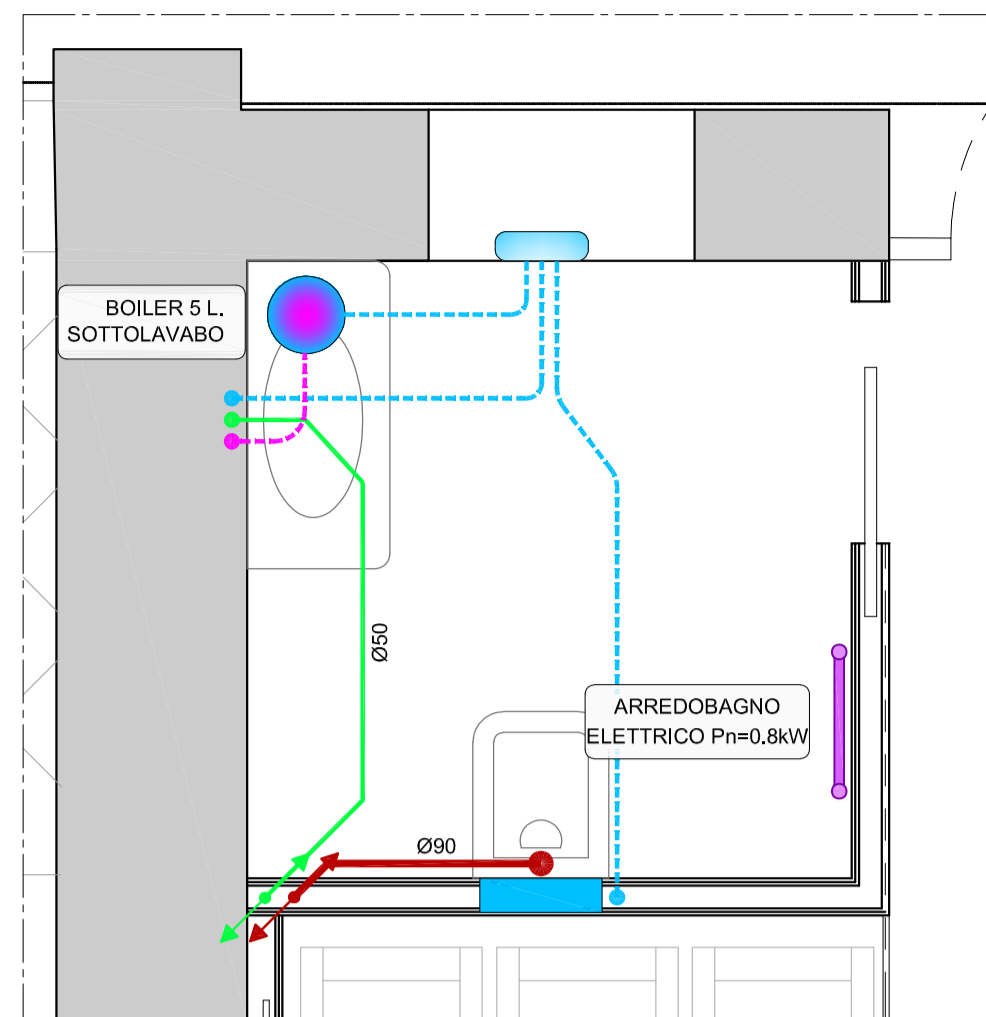


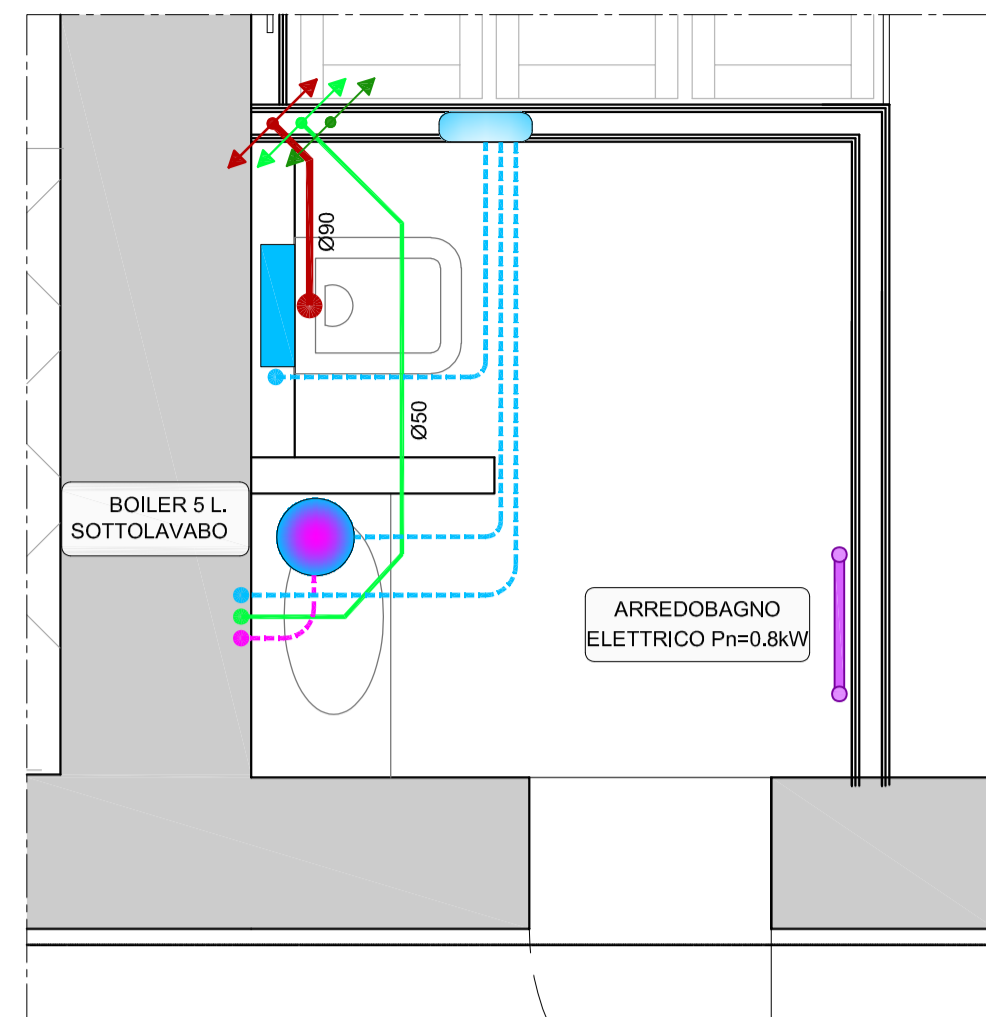
PARTICOLARE WC 1.1  
Scala 1 : 25



PARTICOLARE WCH 2.1  
Scala 1 : 25

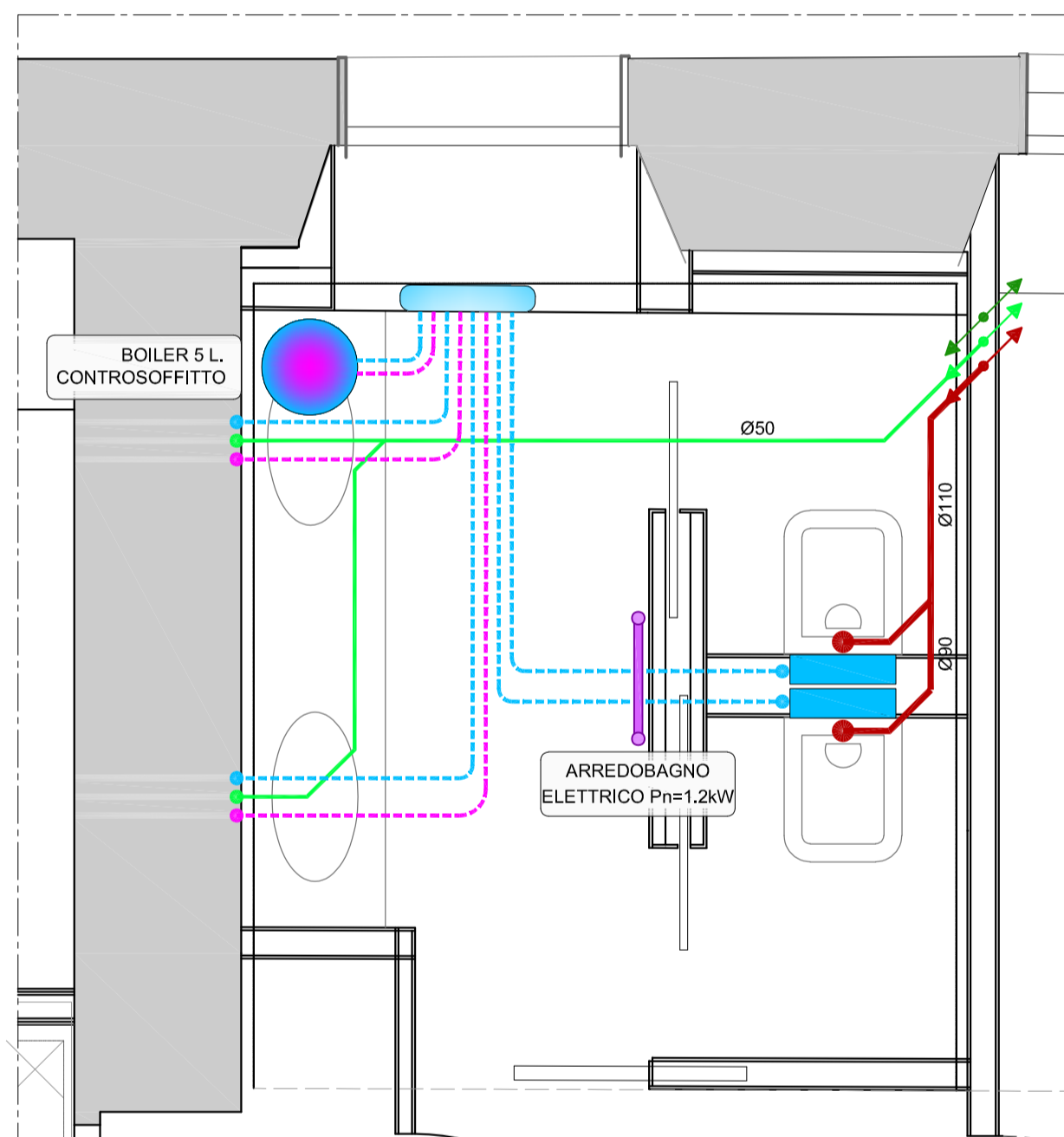


PARTICOLARE WC 1.2  
Scala 1 : 25

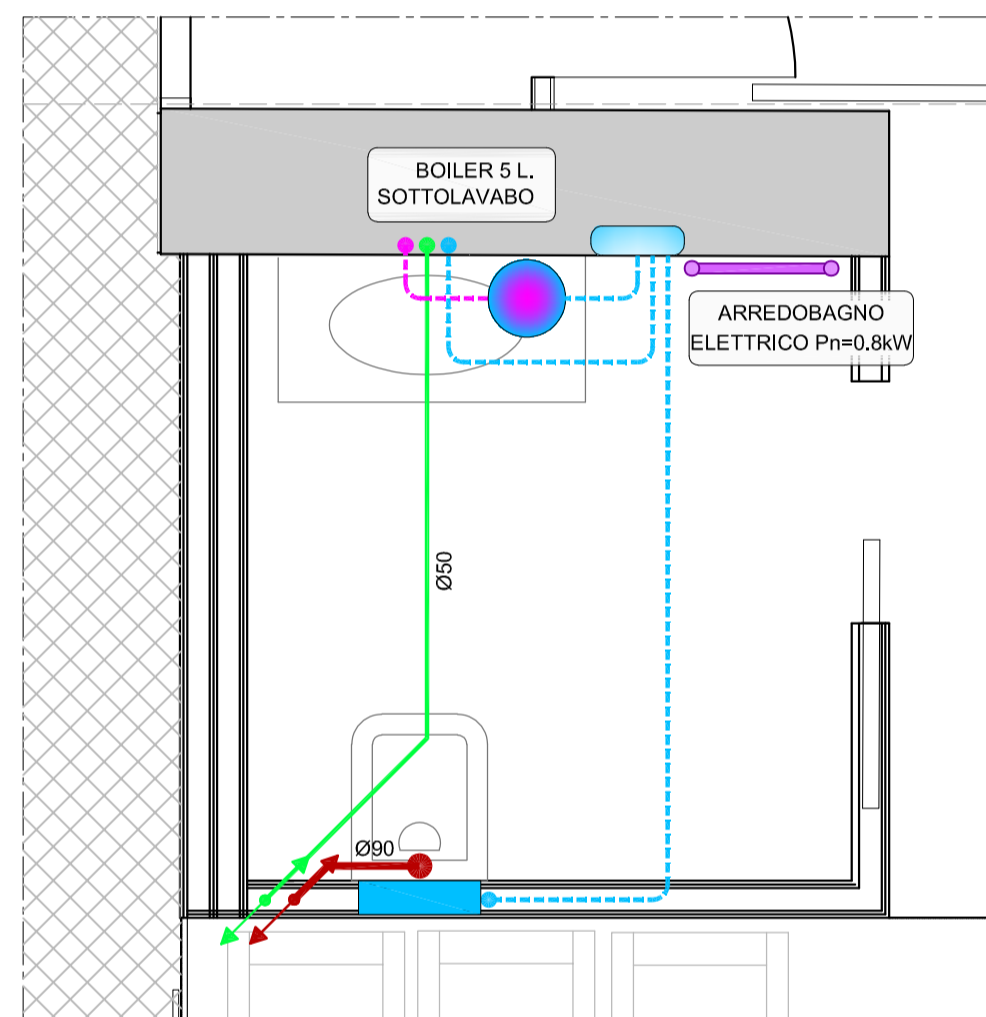


LEGENDA SIMBOLI GRAFICI	
Simbolo	Descrizione
	SCALDA ACQUA ELETTRICO 10 LITRI
	COLLETTORE DISTRIBUZIONE COMPLANARE IN CASSETTA AD INCASSO
	CASSETTA DI RISCIAQUO 9 LITRI (3+6) - POSA AD INCASSO
	RETE ACQUA FREDDA SANITARIA - TUBAZIONI IN PEX Ø 12/16mm
	RETE ACQUA CALDA SANITARIA - TUBAZIONI IN PEX Ø 12/16mm
	SCARICHI NERE - TUBAZIONI POLIPROPILENE
	SCARICHI SAPONATE - TUBAZIONI POLIPROPILENE
	SCARICHI CONDENSE - TUBAZIONI POLIPROPILENE
	SALITE - DISCESE TUBAZIONI
	RADIATORE SCALDASALVIETTE ELETTRICO

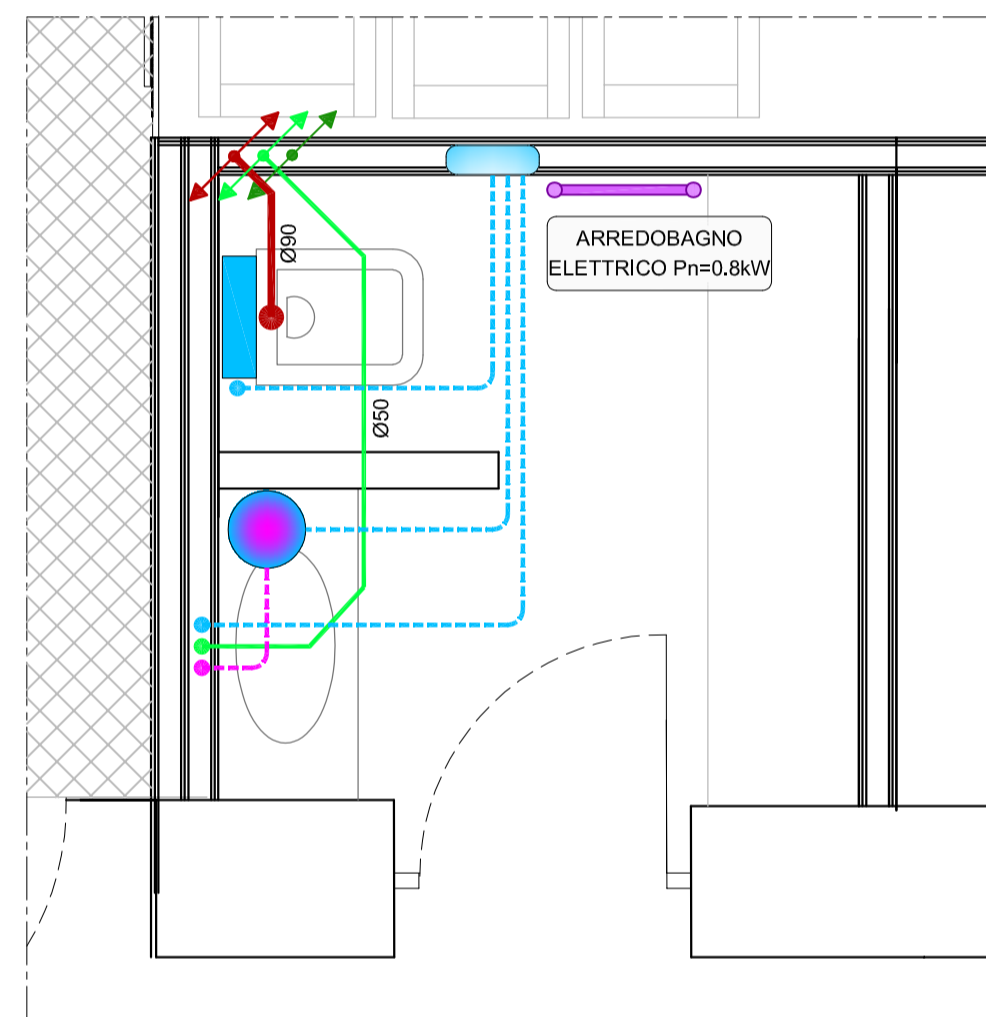
PARTICOLARE WC 1.3  
Scala 1 : 25



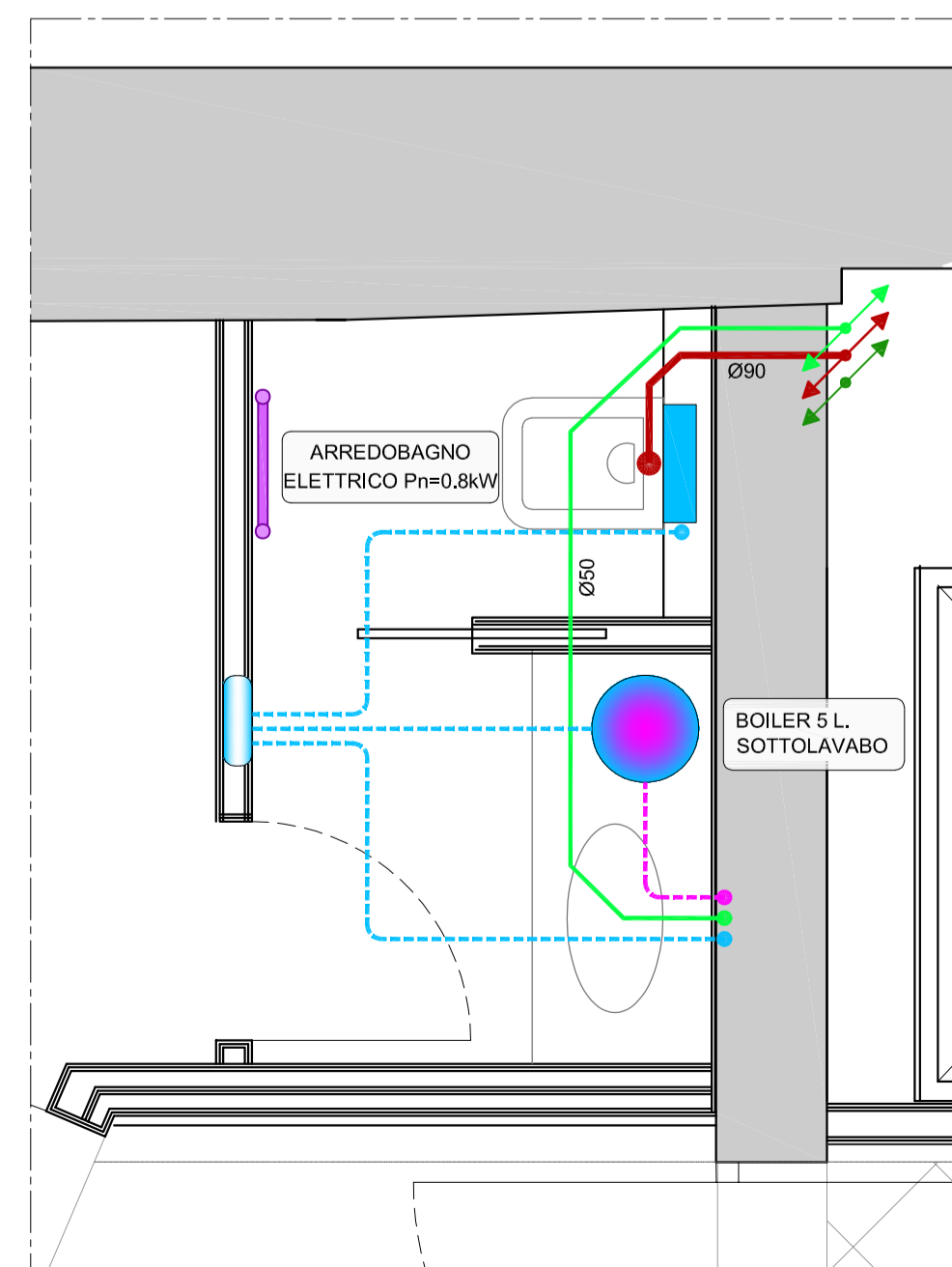
PARTICOLARE WCH 2.3  
Scala 1 : 25



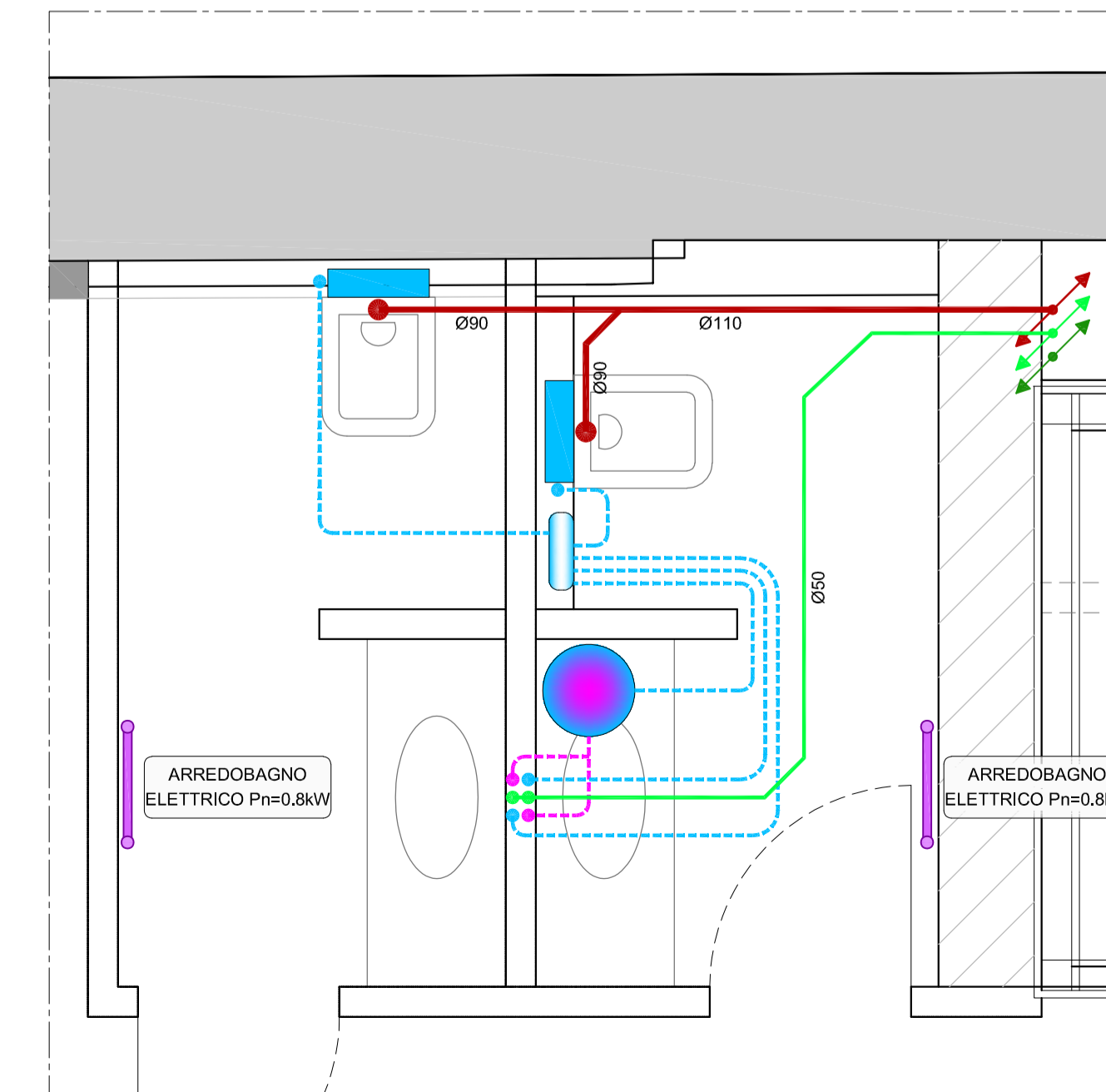
PARTICOLARE WC 1.4  
Scala 1 : 25



PARTICOLARE WC 1.5  
Scala 1 : 25



PARTICOLARE WC 2.5 / 3.5  
Scala 1 : 25



Comune di Belluno Provincia di Belluno

Descrizione:  
**RESTAURO CONSERVATIVO CON RECUPERO DEL SOTTOTETTO  
DI FABBRICATO SITO IN PIAZZA MARTIRI**

Committenti:  
**AUTOMOBILE CLUB ITALIA** Via Marsala, 8 - 00185 Roma  
**AUTOMOBILE CLUB BELLUNO** P.zza Martiri, 46 - 32100 Belluno

**PROGETTO IMPIANTI MECCANICI**

Rev.	Data	Oggetto Modifica	Firma

Elaborati:

- MEC.01 RELAZIONE DI CALCOLO SUL RISPETTO DELLE PRESCRIZIONI IN MATERIA DI CONTENIMENTO ENERGETICO NEGLI EDIFICI
- MEC.02 SCHEMA FUNZIONALE VRF
- MEC.03 PIANTE PIANO TERRA
- MEC.04 PIANTE PIANO PRIMO
- MEC.05 PIANTE PIANO SECONDO
- MEC.06 PIANTE PIANO SOTTOTETTO
- MEC.07 PARTICOLARI WC
- MEC.08 COMPUTO METRICO

Scala: 1 : 25  
Data: 03.11.2023  
Archivio: 24-23  
Progettista: Dott. Ing. Carlo Barp  
Timbro e firma:

Ente:

**Dott. Ing. Carlo Barp**  
Studio Progettazione Impianti Tecnologici  
32037 Sospisolo (BL) - via Nulan, 31  
Tel. +39.320.2549986 - Email: carlo\_barp@gmail.com  
C.F. BRPCL563C22A757J - P.IVA 00798970257

A termini della vigente legge sui diritti d'autore, questo elaborato non potrà essere copiato, riprodotto o comunicato ad altre persone o altre senza l'autorizzazione dell'ingegnere.